

# Az éghajlatváltozás aszálygyakoriságra gyakorolt hatásainak vizsgálata regionálisan

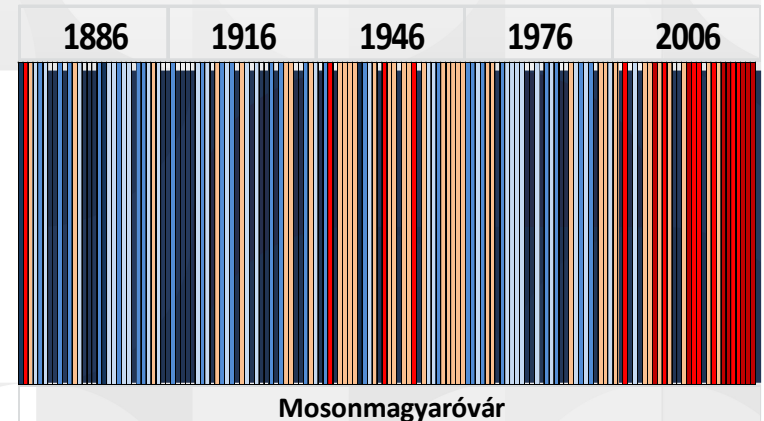
**Dr. Varga Zoltán**

**Széchenyi István Egyetem,**

**Albert Kázmér Mosonmagyaróvári Kar**

„A légkör-talaj-víz-növény rendszer kutatása napjaink változó  
környezeti viszonyai között” multidiszciplináris előadóülés

**Mosonmagyaróvár, 2023. szeptember 27.**



- Problémák az aszály számszerűsítésekor
- Az aszály számszerűsítének alapelvei
- Mosonmagyaróvári aszálygyakoriság alakulása

## BEVEZETŐ GONDOLATOK – MIT TUDUNK AZ ASZÁLYRÓL?

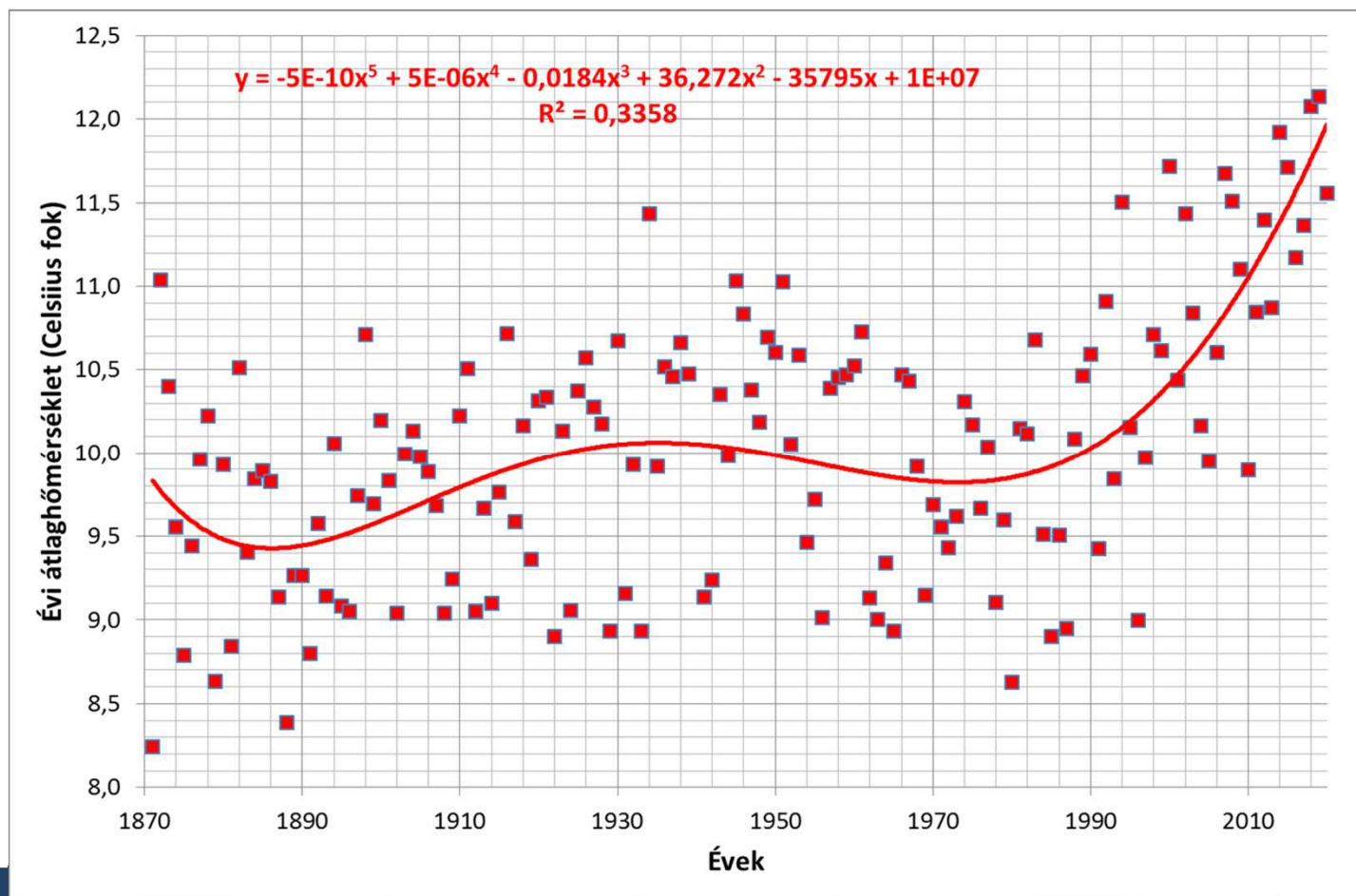
- Az aszály **természetes jelenség**, azaz előfordulása hazánk éghajlatának természetes velejárója.
- Ugyanakkor **emberi hatást is tükrözhet** az, hogy egy aszály lefolyása pontosan milyen módon történik.
- **Jelentős területi különbségek** jellemzik hazánk különböző tájainak aszálykitéttőségét.
- Ugyanakkor nem kérdés, hogy hatalmas, s **egyre növekvő gazdasági jelentősége** van.
- Az aszály **számszerűsítésének módja nagymértékben befolyásolhatja a kapott eredményeket.**

- Aszálydefiníciók viszonylagossága
- Aszálytípusok sokfélesége
- Általános közelítésű vs operatív aszálydefiníciók

- Az aszálymutató kiválasztásának szempontjai (pontosság vs univerzális használhatóság)
- Csoportosítási lehetőségek sokfélesége
- **Relatív vízmérleg alapú** aszálymutatók jó kompromisszumot jelenthetnek, amennyiben alkalmasak a **proaktív aszálykezelés** támogatására!

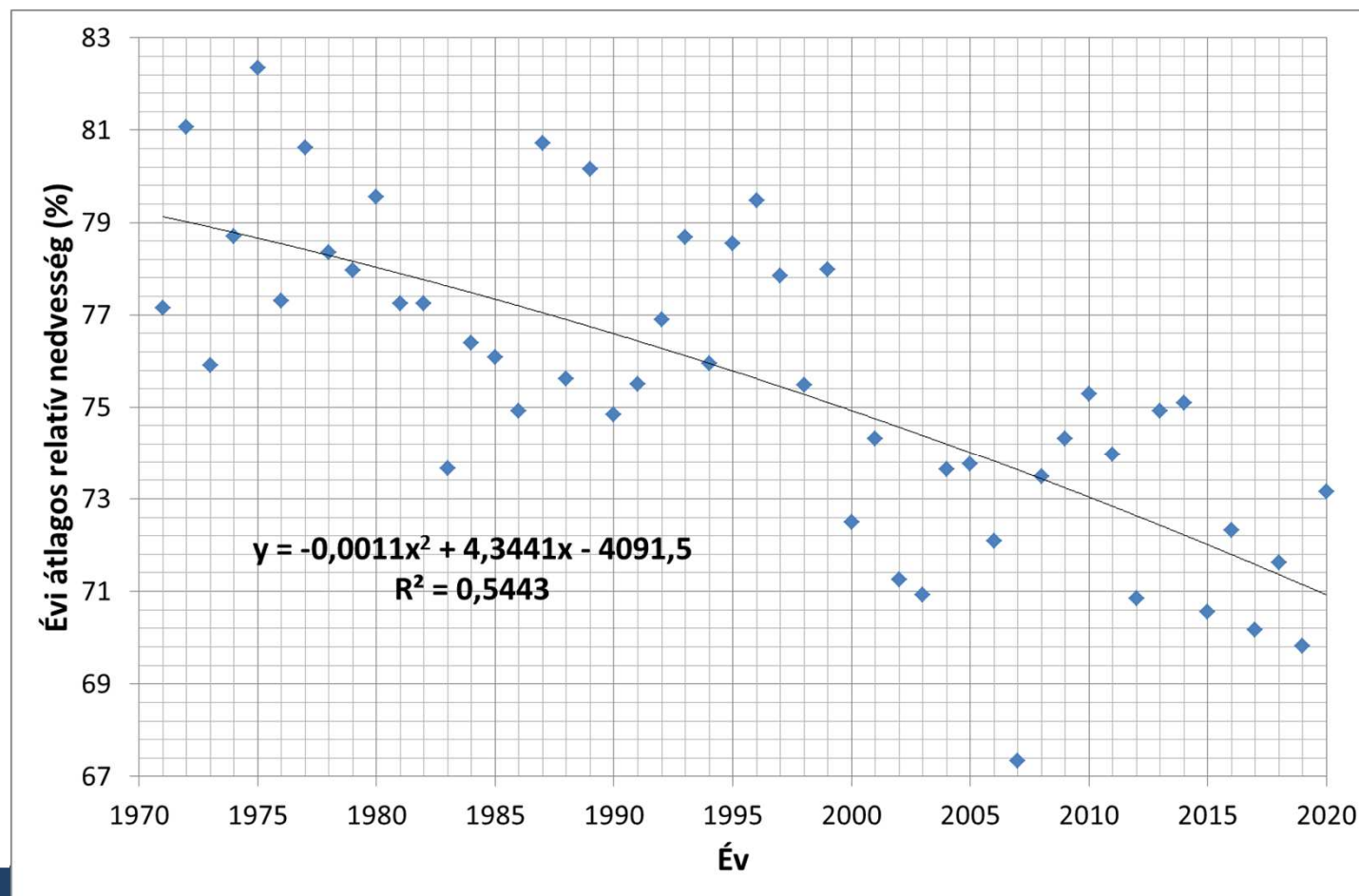
## MOSONMAGYARÓVÁRI ASZÁLYGYAKORISÁG ALAKULÁSA

Évi átlaghőmérséklet alakulása a Mosoni-síkon az utóbbi 150 évben



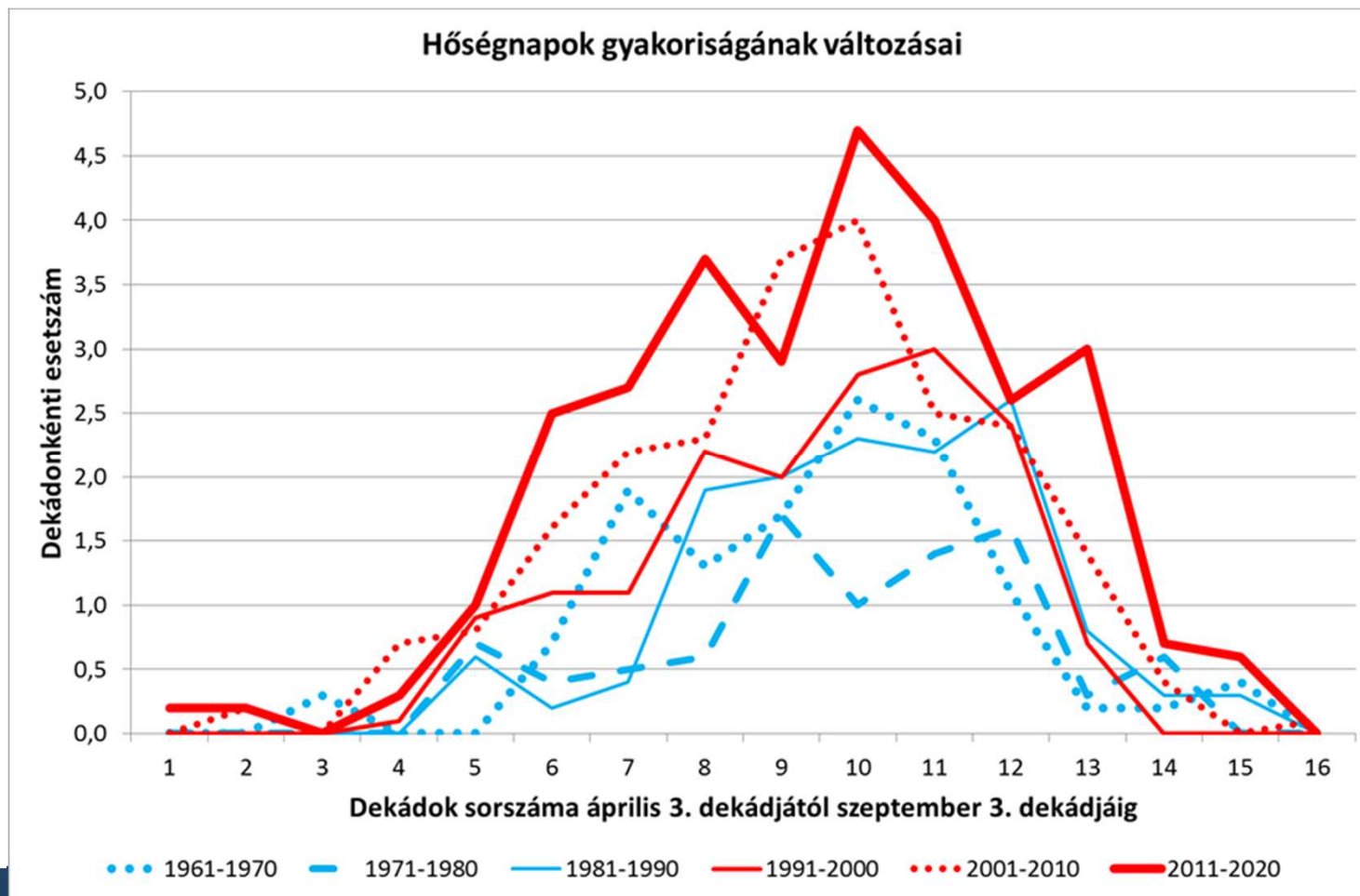
## MOSONMAGYARÓVÁRI ASZÁLYGYAKORISÁG ALAKULÁSA

Évi átlagos relatív nedvesség alakulása a Mosoni-síkon az utóbbi 50 évben



## MOSONMAGYARÓVÁRI ASZÁLYGYAKORISÁG ALAKULÁSA

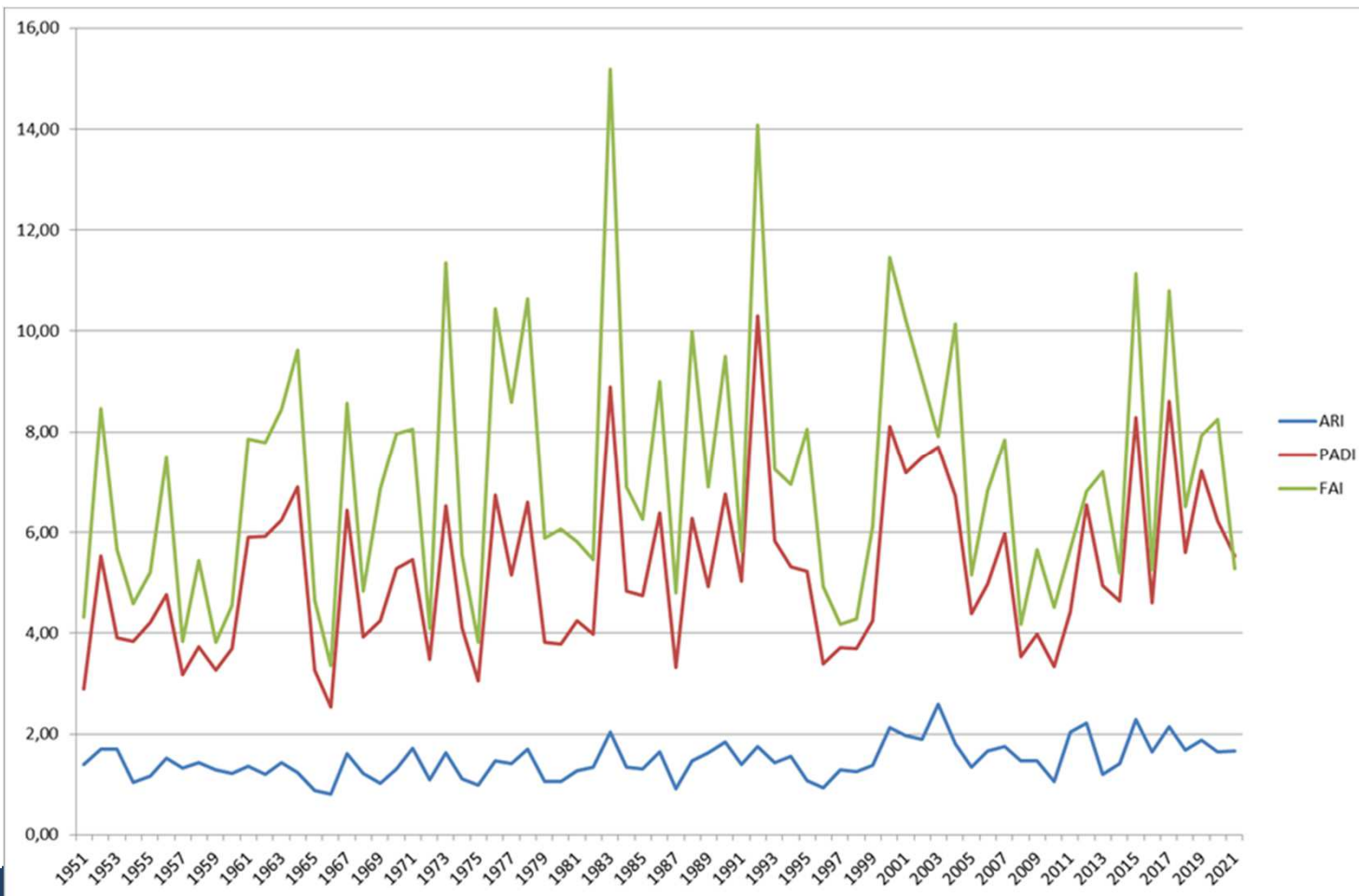
Hőségnapok gyakoriságának alakulása a Mosoni-síkon az utóbbi 60 évben





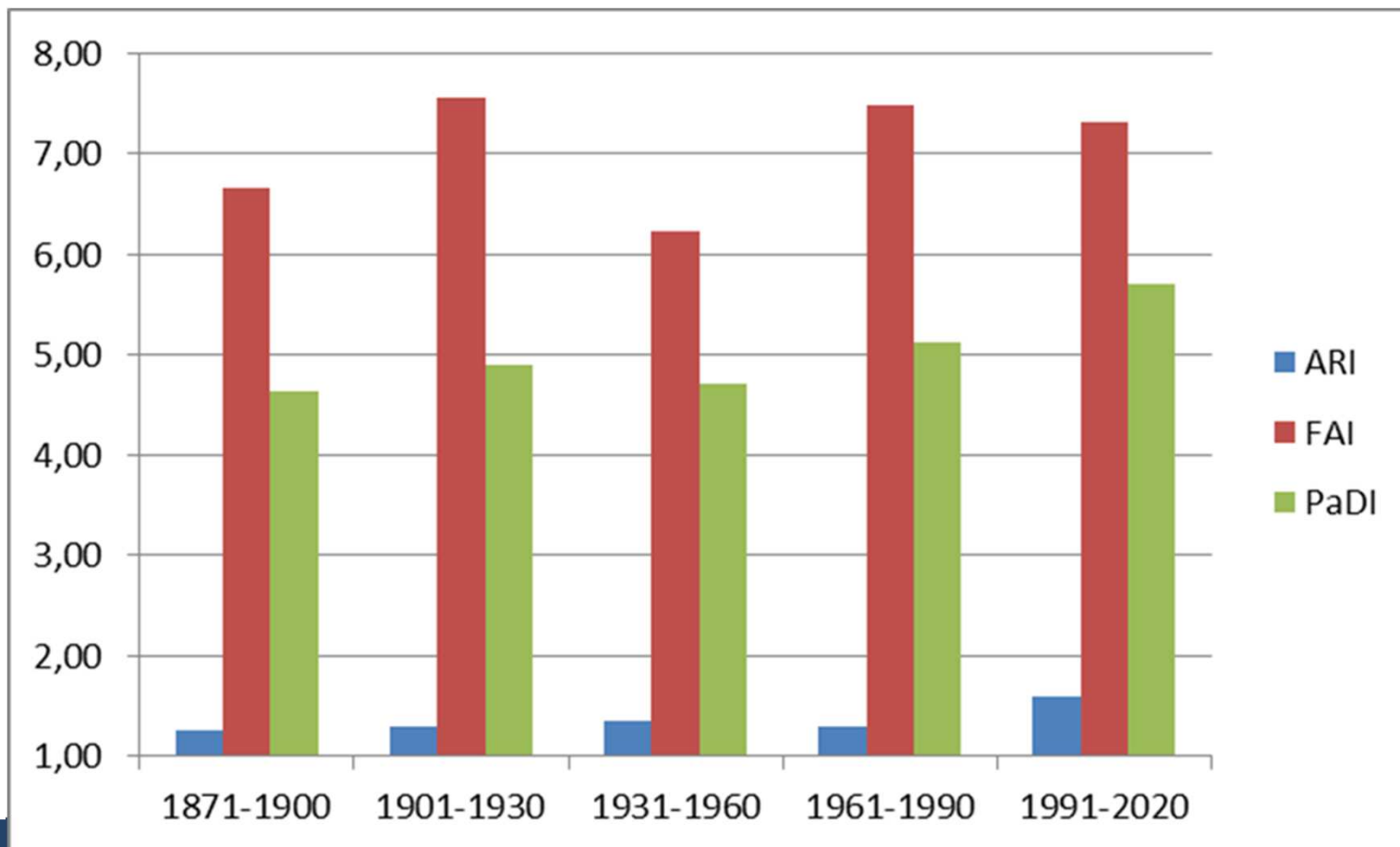
## MOSONMAGYARÓVÁRI ASZÁLYGYAKORISÁG ALAKULÁSA

Néhány ismertebb aszályindex évi értékeinek alakulása 1951-2021 között



## MOSONMAGYARÓVÁRI ASZÁLYGYAKORISÁG ALAKULÁSA

Néhány ismertebb aszálymutató 30 évi átlagos értékeinek alakulása

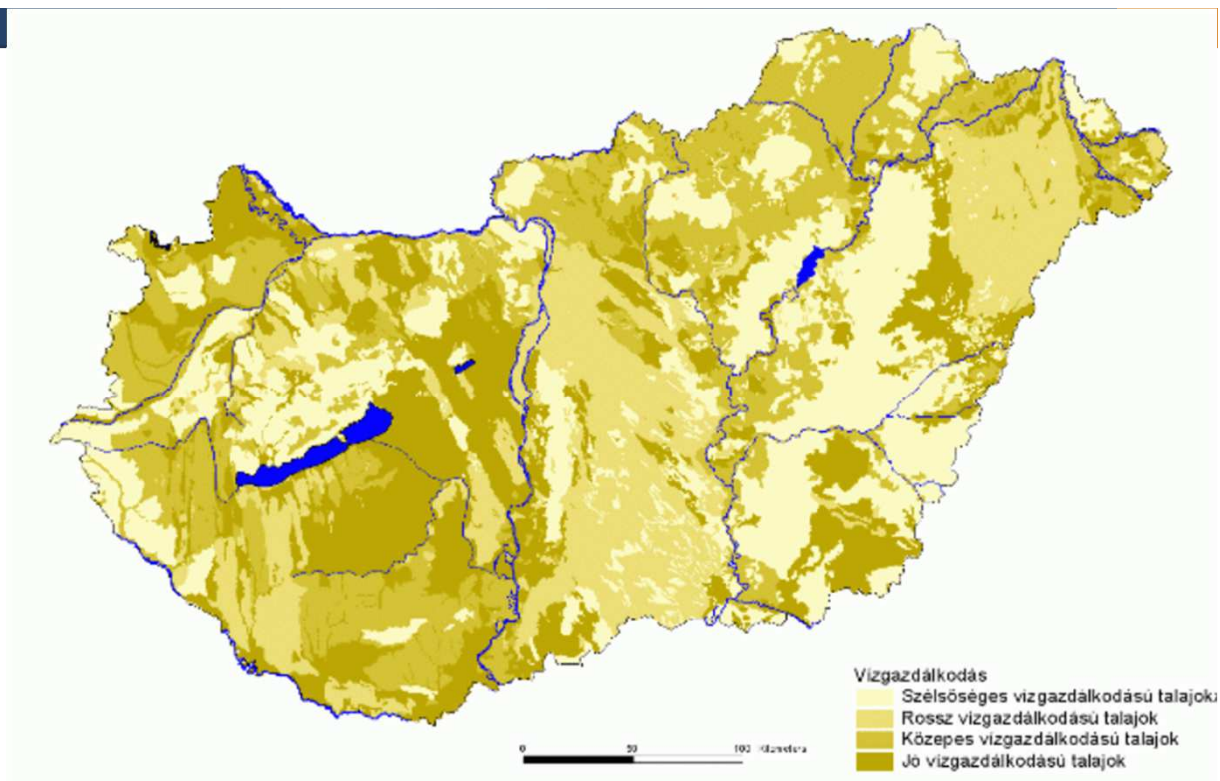


A **2022-es aszály** összehasonlítása az 1961-1990-es és az 1991-2020-as időszak értékeivel

	FAI	PaDI	ARI-év	ARI-vegper*	ARI-I-III	ARI-IV-VI	ARI-VII-IX	ARI-X-XII
1961-1990	<b>7,47</b>	5,12	1,30	1,84	0,41	1,77	2,09	0,50
1991-2020	7,31	<b>5,71</b>	1,59	2,09	0,65	<b>2,15</b>	2,27	0,64
2022	6,21	5,54	<b>1,98</b>	<b>2,30</b>	<b>2,59</b>	1,93	<b>2,59</b>	<b>0,77</b>
*április-október								
	SZIK	SZIV	SZIH	Nyári nap	Hőségnap	Forró nap	Éjszaka +18fok	Éjszaka +20fok
1961-1990	78	294	216	49,0	12,9	0,5	4,1	0,4
1991-2020	70	296	226	54,7	22,6	2,2	9,4	2,9
2022	<b>8</b>	<b>315</b>	<b>307</b>	<b>59,0</b>	<b>28,0</b>	<b>10,0</b>	<b>12,0</b>	<b>4,0</b>

- 1. Az aszályval kapcsolatos információk előállításának és hasznosításának az a célja, hogy a **lehető legkedvezőbb emberi befolyás** érvényesüljön.
- 2. Az alkalmazandó aszálymutatók kiválasztásánál elvárás a különböző aszályfokokozatok árnyalt megjelenítése. Az indexeknek a helyi adottságok figyelembevételével kell jól működniük. Indokoltnak tűnik **párhuzamosan többféle, különböző jellegű aszályindex használata**.
- 3. A teljesíthető adatigény és a megfelelő pontosság kompromisszuma fontos. Ilyen szempontból az **egyszerűsített vízmérleg jellegű mutatószámok** tűnnek jó választásnak. Az egész évet utólag, egy értékkel jellemző mutatók használata operatív célokra nem megfelelő, legyenek egyébként bármilyen pontosak is!
- 4. A vizsgálni kívánt aszálytípus szintén jelentős befolyással bír az aszálymutató kiválasztására. A mezőgazdasági szempontok érvényesüléséhez leginkább a **talajnedvesség** alakulásának nyomon követése fontos.
- 5. Az aszály jelenlegi és várható jövőbeli hazai és nemzetközi jelentősége azt az elvárást támasztják, hogy az eredmények **más kutatások megállapításaival összehasonlíthatók**, illetve a gyakorlat különböző területei számára felhasználhatók legyenek.

**KÖSZÖNÖM  
A  
MEGTISZTELŐ  
FIGYELMET!**



Magyarország talajainak potenciális vízraktározó képessége  
/Forrás: Várallyay 2008/